

EL- OG VVS-BRANCHENS UDDANNELSESSEKRETARIAT

INSTALLATIONSVEJLEDNING

VVSTEK 2008

TIL

AUTOCAD 2008

SEPTEMBER 2007

INDLEDNING

Vvstek 2008 er en tillægsapplikation til AutoCAD 2008 udviklet til brug i undervisningen inden for vvs-området. Vvstek 2008 indeholder en række hjælpefunktioner samt de almindeligste symboler til brug ved tegning af vvs-installationer. Vvstek 2008 understøtter IBB-regler for lagstrukturer og understøtter de visuelle muligheder i nyeste version af AutoCAD.

KONTROL AF HARDWARE OG SOFTWARE

Inden installationen af Vvstek 2008 skal følgende forudsætninger være til stede:

- ✓ Du skal have administrator rettigheder til computeren.
- ✓ AutoCAD 2008 skal være installeret lokalt på computeren.
- ✓ 75 MB ledig plads på den lokale harddisk.
- ✓ Adgang til internettet.
- ✓ WinZip eller et andet arkivprogram skal være installeret på computeren.
- ✓ Acrobat Reader skal være installeret på computeren.

INSTALLATIONSTRIN

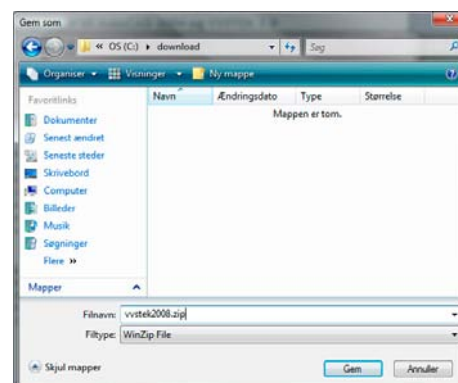
Installationen omfatter følgende trin

1. Download vvstek2008.zip fra internettet.
2. Udpak filen vvstek2008.zip.
3. Indlæs profilen vvstek2008.arg i AutoCAD 2008.
4. Om den indlæste brugerprofil.
5. Opret en genvej til AutoCAD 2008 og Vvstek 2008.

1. DOWNLOAD VVSTEK2008.ZIP FRA INTERNETTET

Klik på linket Vvstek 2008 på hjemmesiden.

Gem filen vvstek2008.zip på computerens harddisk – f.eks. i mappen ”C:\download”.



2. UDPAK FILEN VVSTEK2008.ZIP

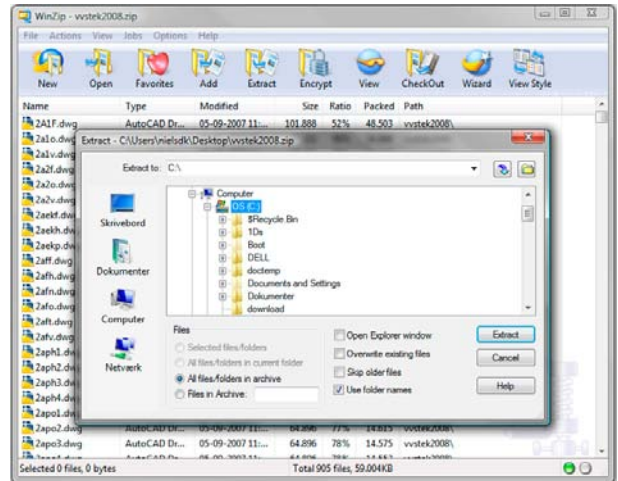
Udpak/Extract alle filerne med programmet WinZip.

Start stifinderen og åben mappen, hvor du download'ede ”vvstek2008.zip”.

Dobbelt-klik på ”vvstek2008.zip” for at starte WinZip.

Bemærk at filerne skal udpakkes til roden ”C:\” og at feltet ”Use folder names” skal være markeret som vist på her.

Herved oprettes mapperne ”C:\vvstek2008”, ”C:\vvstek2008\slides” og ”C:\vvstek2008\opgaver” og filerne placeres korrekt.



3. INDLÆS PROFILEN VVSTEK2008.ARG I AUTOCAD 2008

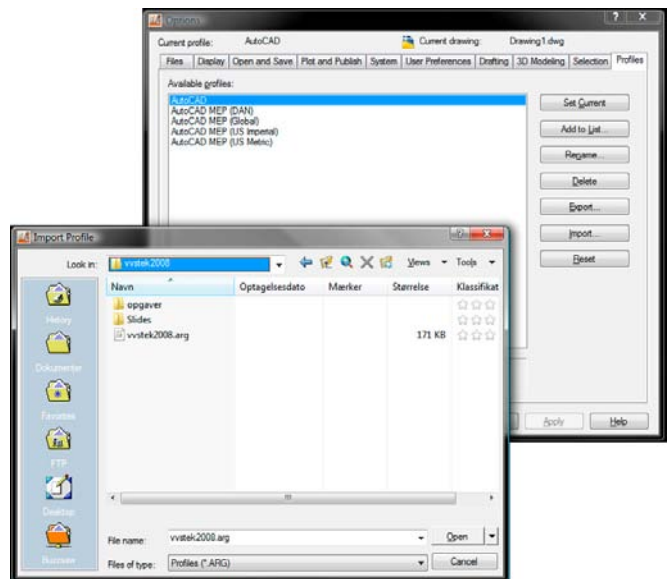
AutoCAD 2008 giver mulighed for, at man kan importere og oprette individuelle brugerprofiler – en unik facilitet som er uundværlig i et undervisningsmiljø, hvor flere personer og faggrupper anvender det samme computerudstyr.

I det efterfølgende gennemgås indlæsningen af den medleverede brugerprofil vvstek2008.arg i AutoCAD 2008.

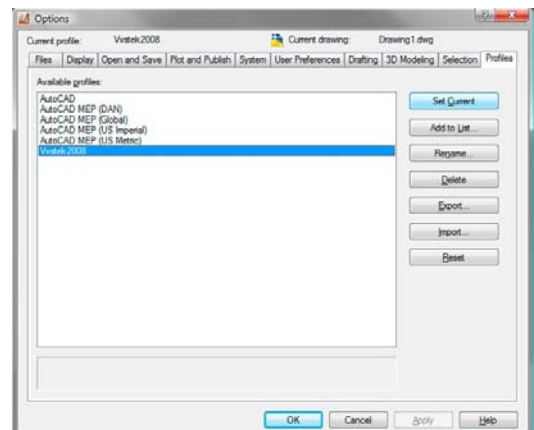
Start AutoCAD 2008 og vælg menuen ”Tools” og ”Options” eller skriv ”options” i kommandolinien.

Vælg fanen ”Profiles” og vælg knappen ”Import”.

Vælg filen C:\vvstek2008\vvstek2008.arg og vælg knappen ”Open”



Aktiver den nye profil ved at markere profilen ”Vvstek2008” og klikke på knappen ”Set Current” som vist her.



4. OM DEN INDLÆSTE BRUGERPROFIL

I det efterfølgende gennemgås de ændringer som den importerede brugerprofil har medført.

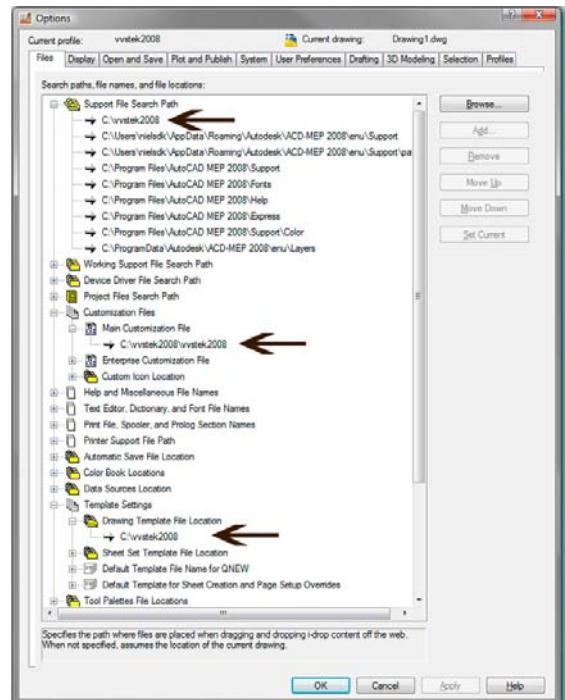
Start AutoCAD 2008 og vælg menuen ”**Tools**” og ”**Options**” eller skriv ”**options**” i kommandolinien.

Aktiver den nye profil ved at markere profilen ”**Vvstek2008**” og klikke på knappen ”**Set Current**” som vist her.

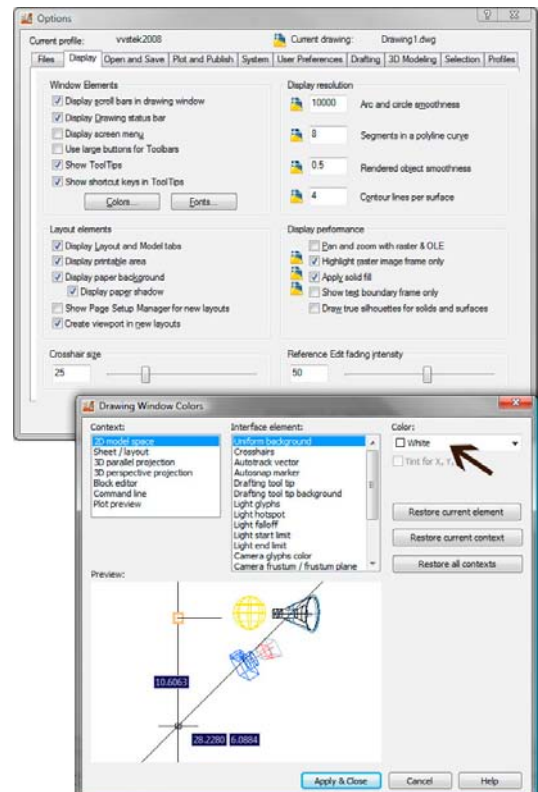
Under fanen ”**Files**” og under ”**Support File Search Path**” er der oprettet en sti til mappen hvor Vvstek filerne er placeret på harddisken.

Under fanen ”**Files**” og under ”**Customization Files**” er der oprettet en sti til Vvstek’s menu og tilpasningsfiler.

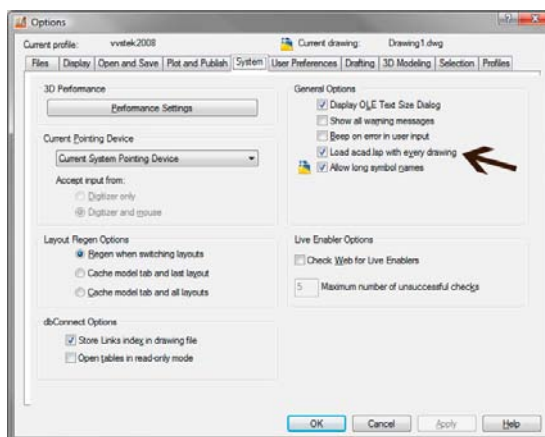
Under fanen ”**Files**” og under ”**Template Settings**” er der oprettet en sti til mappen med VvsTek filerne.



Under fanen ”**Display**” og under knappen ”**Colors**” er baggrundsfarven ”**White**” valgt.



Under fanen ”System” og under opsætningen ”General Options” er ”Load acad.lsp with every drawing” valgt.



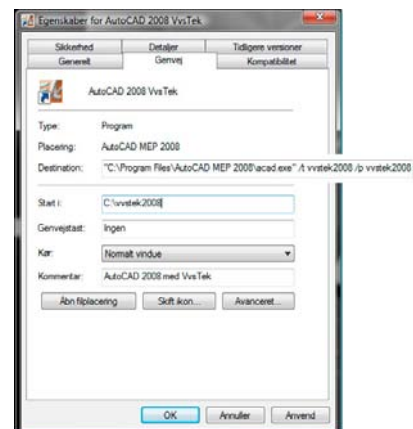
Du kan selvfølgelig foretage flere tilpasninger af brugerprofilen ”Vvstek2008” så brugergrænsefladen passer til den måde, du ønsker at arbejde på.

Afslut nu AutoCAD ”File” menuen og ”Exit”

5. OPRET EN GENVEJ PÅ SKRIVEBORDET TIL AUTOCAD 2008 OG VVSTEK 2008

I AutoCAD 2008 er det muligt at starte programmet med en given brugerprofil og template. Denne facilitet kan være til stor gavn på skoler, hvor flere faggrupper anvender den samme AutoCAD installation på skift.

Højreklik på et tomt område på skrivebordet og vælg ”Ny” og ”Genvej”. Følg vejledningen på skærmen og udfyld felterne, så det færdige resultat svarer til vinduet der er vist her.



Bemærk at stien til ”acad.exe” filen skal tilpasses den aktuelle AutoCAD installations placering på din computer.

PROBLEMER OG LØSNINGER

PROBLEMER OG LØSNINGER VED INSTALLATIONEN

Vvstek 2008 til AutoCAD 2008 har været udsat for en række test på forskellige computerinstallationer med Windows 2000, XP og Vista. Hvis anvendelsen af Vvstek 2008 sammen med AutoCAD 2008 giver anledning til problemer:

- ✓ Undersøg om du har administrator rettigheder til computeren.
- ✓ Undersøg om den rigtige AutoCAD udgave (version 2008) er installeret.
- ✓ Undersøg om der er ledig plads på harddisken.
- ✓ Undersøg om mappen "C:\vvstek2008" indeholder datafiler.
- ✓ Undersøg om mappen "C:\vvstek2008\slides" indeholder filer.
- ✓ Undersøg om mappen "C:\vvstek2008\opgaver" indeholder filer.
- ✓ Undersøg om brugerprofilen "Vvstek2008" er valgt
- ✓ Undersøg om brugerprofilen "Vvstek2008" er opsat som anvist i denne vejledning.
- ✓ Undersøg om parametrene er korrekt opsatte i genvejsikonet på skrivebordet.

Når du har kontrolleret ovenstående, så genstart computeren og start AutoCAD 2008 med VvsTek 2008.

KENDTE PROBLEMER OG LØSNINGER VED ANVENDELSEN

Ønsker du at tegne videre samt anvende Vvstek 2008 på en tegning, som er påbegyndt i en ældre udgave af AutoCAD med eller uden VvsTek, kan der evt. opstå problemer med indlæsningen af visse Vvstek2008 konfigurationsfiler. Hvis du oplever anvendelsesmæssige problemer, så gør følgende:

1. Start AutoCAD 2008 med Vvstek 2008
2. Åbn den eksisterende tegning (ældre udgave)
3. Tildel brugerprofilen Vvstek2008 via AutoCAD menuen "Tools" og "Options".
4. Fra Vvstek 2008 menuen "Opsætning" og "Konfigurer" opsættes passende skalaforhold; prøv dig frem!

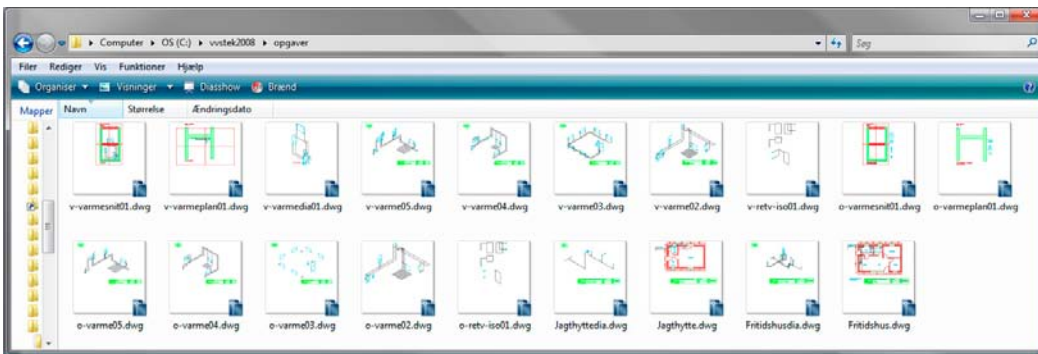
Hvis der stadigvæk er problemer med installation eller anvendelse af programmet, så ring til Niels Poulsen direkte tlf.: 21221539. I forbindelse med support anbefales det, at du har adgang til den computer hvor problemet er lokaliseret.

ØVELSESOPLÆG OG TEGNINGER TIL AUTOCAD 2008 OG VVSTEK 2008

Til brug med gennemførelse af skoleperioderne i vvs-uddannelsen er der udviklet en række tegnetekniske øvelser omhandlende:

- ✓ Varmeanlæg
- ✓ Bestykning af varmeanlæg
- ✓ Lukket kedelanlæg med to-strengsfordeling
- ✓ Direkte fjernvarmeanlæg med trykdifferensstyring
- ✓ Fjernvarmeanlæg med varmeveksler
- ✓ Fra plan- og snittegninger til isometrisk tegning
- ✓ Vandinstallation i jagthytte
- ✓ Vandinstallation i fritidshus

Ved installation af Vvstek 2008 er øvelsesfiler og lærervejledninger placeret i mappen ”C:\vstek2008\opgaver”



SVAR PÅ OFTE STILLEDE SPØRGSMÅL OM VVSTEK 2008

1. Kan Vvstek 2008 installeres på AutoCAD version 2005, 2006 eller 2007?

Nej, Vvstek 2008 fungerer ikke sammen med ældre AutoCAD versioner.

2. Ændrer Vvstek 2008 på min nuværende opsætning i AutoCAD 2008?

Nej, Vvstek 2008 ændrer ikke på den oprindelige AutoCAD 2008 installation. Alle Vvstek filerne placeres i en mappe C:\vstek2008 på den lokale harddisk. Og AutoCAD's anvendelse af filerne styres via en brugerprofil.

3. Kan elever ændre opsætningen af AutoCAD 2008 og Vvstek 2008?

Det afhænger helt af sikkerhedsniveauet på computeren. Ved installation og opsætning af Vvstek 2008 skal man have administrator rettigheder til computeren.

4. Hvordan fjernes Vvstek 2008 fra computeren?

Start AutoCAD 2008 og slet brugerprofilen Vvstek 2008. Slet alle filer og mapper i C:\vstek2008.